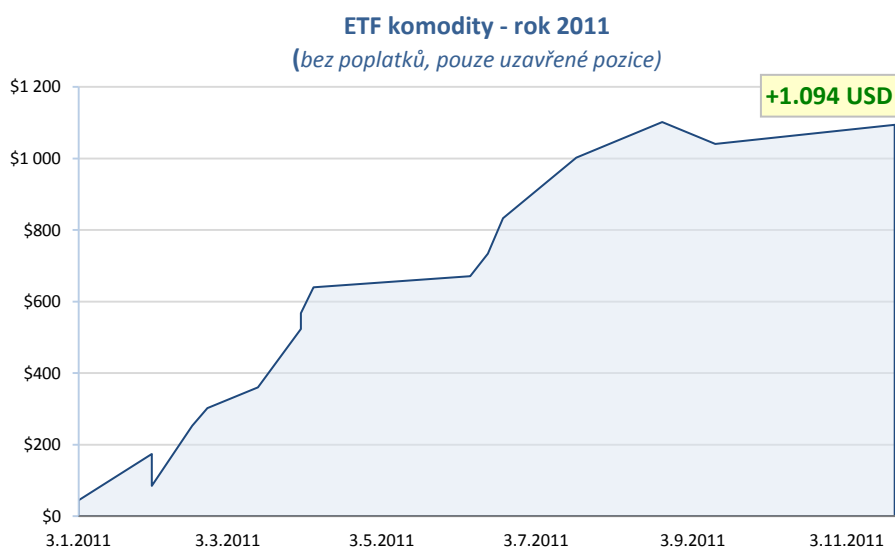


## Komentář k roku 2011

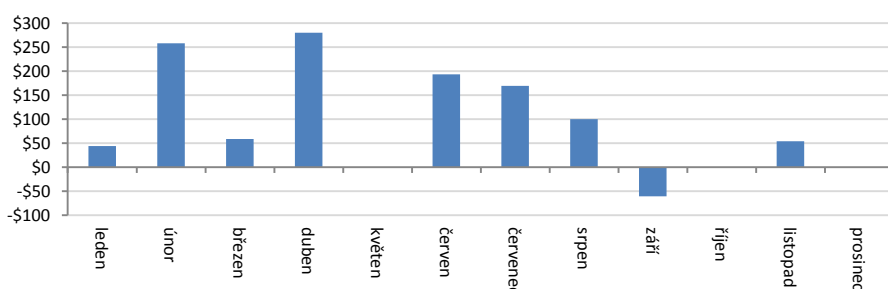
Pro většinu komodit nebyl uplynulý rok vůbec příznivý. Obavy z globálního ekonomického zpomalení díky evropské dluhové krizi vedly k výraznému poklesu většiny komodit v druhé polovině roku. Jejich pokles byl navíc akcelerován i výrazným posílením dolaru na podzim, což samozřejmě velmi pomohlo našemu Forex ETF portfoliu k zajímavému zisku, kde jsme právě na posílení dolaru drtivou většinu portfolia vsadili. Výrazný pokles sledovaných komodit na jedné straně způsobil dočasný pokles ETF komoditního portfolia a tedy aktuálně vykazovanou ztrátu (díky otevřeným pozicím) za rok 2011. Na druhé straně postupná akumulace vybraných komodit na našich obchodních signálech (cena pod F.V. + výhled + technické nákupní signály) v uplynulých měsících představuje velký ziskový potenciál pro tento rok. Očekáváme v dalším období návrat zhodnocení komoditního portfolia k našim dlouhodobým průměrným úrovním +20% p.a. Naše komoditní portfolio je nyní, dle plánu, v tzv. fázi „setí“ (resp. již ukončení této fáze), kdy jsou do portfolia dle signálů postupně akumulovány perspektivní komodity. Po naplnění portfolia podhodnocenými aktivy komoditní trhy svým návratem ke zdravějším úrovním posunou portfolio, dříve či později, k celkovým ziskům (tzv. fáze zrání a sklizně). Vždy platí, že bez výraznějších poklesů trhů nelze výhodně budovat portfoliové střednědobé pozice. Ovšem to s sebou současně přináší to, že na čas se celé portfolio může ocitnout v průběžné ztrátě. To by ale zkušené obchodníky nemělo v žádném případě nijak zneklidnit.

## Graf zhodnocení portfolia za rok 2011



## Výkonnost (%)

Portfolio	Q1	Q2	Q3	Q4	Otevřené	Rok 2011
ETF komodity	+3,6%	+4,7%	+2,1%	+0,5%	-24,0%	-13,1%



## Zhodnocení portfolia 2011

včetně otevřených pozic

# -13,1%

### Základní údaje

Kapitál	\$10.000
Trh	US akciové a ECN trhy
Frekvence	3 obchody měsíčně
Délka držení	Několik dní
Portfoliomanager	Josef Lukáč

### Statistika za rok 2011

Celkový zisk	\$1.094
Ziskové pozice	\$1.244
Ztrátové pozice	-\$150
Počet obchodů	16
Počet ziskových obchodů	14
Počet ztrátových obchodů	2
Největší zisk	\$169
Největší ztráta	-\$89
Největší kumulovaný zisk	\$1.147
Největší kumulovaná ztráta	-\$89
Průměrný obchod	\$68,4
Průměr ziskových obchodů	\$89
Průměr ztrátových obchodů	-\$75
průměrný počet dní v pozici	15,4
Nejkratší počet dní v pozici	4
Nejdelší počet dní v pozici	30
Zisk-faktor (zisky/ztráty)	8,3
Procento úspěšnosti obchodu	83,0%

**LevelTrading.net**  
profi(t) trading pro všechny

[www.leveltrading.net](http://www.leveltrading.net)

[lukac@leveltrading.net](mailto:lukac@leveltrading.net)

[info@leveltrading.net](mailto:info@leveltrading.net)

# ETF KOMODITY

---

Obchodované trhy	US akciové a ECN trhy
Obchodované tituly	Komoditní ETF akcie (včetně Ultra Short a Double Long ETF akcií)
Frekvence	průměrně 3 obchody měsíčně
Časové pásmo	60 min a denní
Typ obchodů	Swing a poziční obchodování
Počáteční kapitál	\$10,000
Délka držení pozic	Od několika hodin po několik dní či týdnů
Doporučení	Disciplína, trpělivost a řízení peněz (moneymanagement)

Podobně jako US akcie, i komoditní ETF akcie (akcie sledující vývoj komodit, indexů i měn) denně screenujeme, porovnáváme se základními fundamenty, COT reporty a následně vybíráme nejvhodnější kandidáty k zobchodování. Vybrané kandidáty, před otevřením trhu, zveřejňujeme v placené sekci s platným obchodním nastavením (tedy tím, jak obchod budeme realizovat my).

Velikost každé obchodní pozice činí 10% z vyčleněného obchodního kapitálu pro tuto metodu. Pro výpočet zhodnocení a počtů kusů akcií do obchodu jsme zvolili velikost vyčleněného obchodního kapitálu 10.000 USD.

Vybrané komodity postupně nakupujeme do diverzifikovaného pozičního komoditního portfolia a vystupujeme až na předem plánovaných targetech. Pokud obchodní signál zabere hned, ihned uzamkneme Swing zisk. Nicméně pozice v portfoliu časově neomezujeme, jako u US akciového portfolia. Pozice mohou v portfoliu zrát i delší dobu, obzvláště pokud nám není právě nakloněn akciový a komoditní sentiment.