

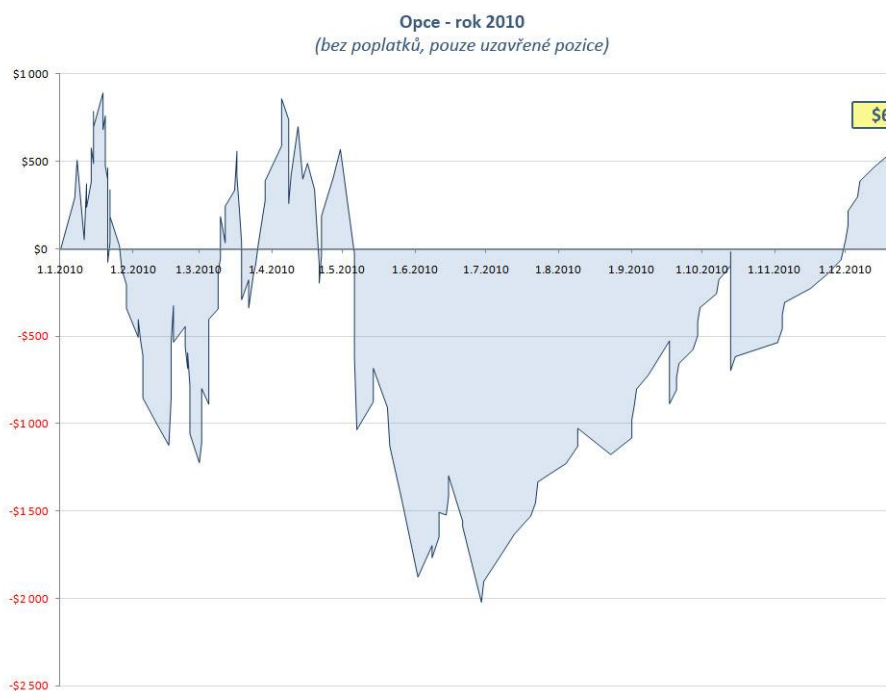
## Komentář k roku 2010

Máme za sebou první rok zveřejňovaného obchodování našeho opčního systému, který je založený na sledování opční aktivity. I když roční zhodnocení **+6.1%** nepokládáme za uspokojivé, vzhledem k vývoji a volatilitě trhů v roce 2010 konečný výsledek není nikterak tragický.

Na podzim jsme aplikovali do našeho opčního obchodování novou strategii - Put writing. Jedná se o odlišný způsob obchodování našeho systému, protože bylo třeba v průběhu scanování vyřadit mnoho spekulativních kandidátů. Soustředili jsme se pouze na nejlepší signály podložené technickou a fundamentální analýzou. Výsledky na sebe nenechaly dlouho čekat. **V průběhu období září – prosinec portfolio zhodnotilo o +18% s procentem úspěšnosti obchodů 94.3%!!**

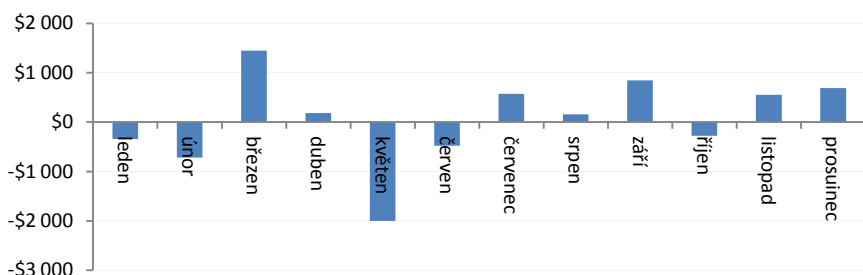
Věříme, že i v následujícím roce si naše opční metoda udrží aktuální skvělou výkonnost.

## Graf zhodnocení portfolia za rok 2010



## Výkonnost (%)

Portfolio	Q1	Q2	Q3	Q4	Otevřené	Rok 2010
OPCE	+3,9%	-22,9%	+15,7%	+9,6%	-0,2%	+6,1%



## Zhodnocení portfolia 2010

# +6,1%

### Základní údaje

Kapitál	\$10.000
Trh	US opční trhy
Frekvence	1-2 obchody týdně
Délka držení	1-3 týdny
Portfoliomanager	Jan Široký

### Statistika za rok 2010

Celkový zisk	\$630
Ziskové pozice	\$13.211
Ztrátové pozice	-\$12.581
Počet obchodů	167
Počet ziskových obchodů	102
Počet ztrátových obchodů	65
Největší zisk	\$320
Největší ztráta	-\$680
Největší kumulovaný zisk	\$1.197
Největší kumulovaná ztráta	-\$1.265
Průměrný obchod	\$3,8
Průměr ziskových obchodů	\$130
Průměr ztrátových obchodů	-\$194
průměrný počet dní v pozici	14,2
Nejkratší počet dní v pozici	1
Nejdelší počet dní v pozici	31
Zisk-faktor (zisky/ztráty)	1,1
Procento úspěšnosti obchodu	61,1%

**LevelTrading.net**  
profí(t) trading pro všechny

[www.leveltrading.net](http://www.leveltrading.net)

siroky@leveltrading.net

info@leveltrading.net

# OPCE

---

Obchodované trhy	US opční trhy
Opce	Long call, Long put, Call debet spread, Put debet spread, Call credit spread, Put credit spread, Put writing
Frekvence	Záleží na vstupních signálech - cca 1-2 obchody týdně. Vstupní signály jsou známy do 16:00.
Časové pásmo	Denní
Typ obchodů	Swing
Počáteční kapitál	\$10.000
Délka držení pozic	1-3 týdny
Doporučení	Doporučujeme brokera s nízkými poplatky

Každý den, v průběhu obchodování, analyzujeme všechny dostupné opce na americké akcie. Základem našeho systému je neustálý monitoring objednávek "velkých hráčů" na trhu. Je jasné, že tito mají více cenotvorných informací než malí obchodníci. Náš algoritmus rozpozná tyto obchody a umožní nám se jich zúčastnit.

Na našich stránkách prezentujeme vstupní a výstupní hodnoty z našeho systému a to v reálném čase. K obchodování využíváme strategií - Long call, Long put, Call debet spread či, Put debet sprej a Put writing. Riziko je nastaveno maximálně na 5% hodnoty účtu na jednu transakci.

Sekce - Opce - prezentuje naše portfolio, které Vám doporučujeme denně sledovat. Jelikož obchody přicházejí v rámci obchodních hodin, máme nastaveno automatické refreshování stránek po 1 minutě. Tímto sou zaručeny okamžité aktualizace a klient má ihned přehled o tom, co se v dané době děje s portfoliem.

**LevelTrading.net**  
profi(t) trading pro všechny

[www.leveltrading.net](http://www.leveltrading.net)

[siroky@leveltrading.net](mailto:siroky@leveltrading.net)

[info@leveltrading.net](mailto:info@leveltrading.net)